



## Quick Installation Guide

### Mobile Wi-Fi

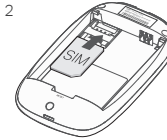
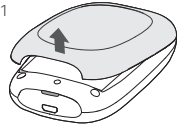
© 2023 TP-Link 7106510086 REV2.2.3

Türkçe

### SIM Kartı ve Bataryayı Takınız

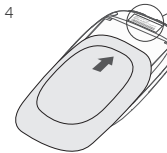
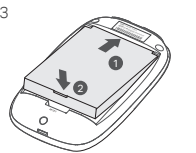
Kapağı çıkartınız ve gösterildiği gibi SIM kartı ve bataryayı takınız.

Not: Görüntüler mevcut ürünlerden farklı olabilir.



Dikkat:

- SIM kartınız yuvaya uymuyorsa, verilen SIM kart adaptörlerinde birini kullanarak, dönüştürüp kurulum yapabilirsiniz.
- SIM kart ve SD kart dahil değildir.



Varsayılan SSID ve Wireless Password (Kablosuz Şifre)yi not ediniz.

**SSID:**

TP-Link\_XXXX

**Wireless Password:**

XXXXXXXXXX

### İnternet'e Bağlanın

1. Cihaz çalışırken **power** (güç) butonuna yaklaşık 5 saniye basılı tutunuz.
2. Kablosuz cihazınızda, varsayılan SSID'yi seçiniz ve not ettiğiniz Wireless Password (Kablosuz

Türkçe

Şifre)'yi giriniz.

Dikkat: Ağ güvenliğinizi için kesinlikle varsayılan kablosuz adını ve şifresini değiştirmenizi öneririz.

### Keyfini Çıkarın!

Uyarı:

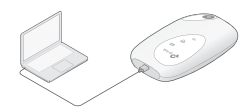
- İnternet'e erişemiyorsanız, **SSS > S3'e** başvurunuz.
- Güç tasarrufu sağlamak için, 10 dakika içinde Mobil Wi-Fi ağına herhangi bir kablosuz cihaz bağlanmazsa otomatik olarak kapatılacaktır. Wi-Fi bağlantısını tekrar etkinleştirmek için **power** (güç) butonuna basınız.

### Mobil Wi-Fi'nızı Şarj Edin

Metod 1: Duvar Prizi aracılığıyla (Tavsiye Edilen)



Metod 2: Bilgisayar aracılığıyla



### tpMiFi App

Mobil Wi-Fi aygıtınızı kolayca yönetmek için tpMiFi App'i (iOS ve Android için) indiriniz.

1. Apple Store veya Google Play'den tpMiFi App'i aratınız veya **QR kodu** taratınız.
2. Kablosuz cihazınızı, Mobil WiFi ağına bağlayınız.
3. tpMiFi'yi başlatın. Oturum açmak için bir parola oluşturun veya önceki aygıt yazılımı sürümleri için **admin** girin.



Türkçe

### SSS (Sıkça Sorulan Sorular)

**S1. Mobil Wi-Fi aygıtını tpMiFi app dışında yönetmek için başka bir alternatif var mı?**

C. Web-yönetim sayfasını kullanarak Mobil Wi-Fi aygıtınızı yönetebilirsiniz.

1. Mobil Wi-Fi aygıtının kablosuz ağına Wi-Fi cihazınız cihaz bağlanınız.
2. Web tarayıcınızı açın ve adres çubuğuna <http://tplinkmifi.net> veya <http://192.168.0.1> yazın. Oturum açmak için bir parola oluşturun veya önceki aygıt yazılımı sürümleri için **admin** girin.

**S2. Web-yönetim sayfasına giriş yapamıyorsam ne yapmalıyım?**

- Mobil Wi-Fi aygıtınıza bağlı olup olmadığınızdan emin olunuz.
- Adres satırına <http://tplinkmifi.net> veya <http://192.168.0.1> yazdığınızdan emin olunuz.
- Bilgisayarınızda otomatik olarak bir IP adresi al olarak ayarlı olduğundan emin olunuz.

**S3. İnternet'e erişemiyorsam ne yapmalıyım?**

**C1. PIN Durumunu Kontrol Edin**

- Telefonunuzdan web-yönetim sayfasında oturum açmak için S1'e başvurunuz. SIM kart durumu "PIN Locked" (PIN Kilitli) olarak görünüyorsa, PIN kodunun kilidini kaldırmanız gerekmektedir.

**C2. ISS Parametrelerini Doğrulayınız**

1. Telefonunuzdan web-yönetim sayfasında oturum açmak için S1'e başvurunuz. **Dial-up > View Profile Details (Dial-up > Profil Detaylarını Görüntüle)** penceresini açınız ve ISS'niz tarafından sağlanan parametreleri (yani APN, Username (Kullanıcı Adı) ve Password (Şifre) doğrulayınız.
2. Parametreler doğru değilse, **Dial-up** sayfasını açınız ve doğru bilgileri girmek için yeni bir profil oluşturunuz. Profile List (Profil Listesi)'nden yeni oluşturduğunuz profili seçiniz.

**C3. Data Roaming (Veri Dolaşım) Ayarlarını Kontrol Ediniz**

1. SIM kartınız bir roaming (dolaşım) servisi alanında olup olmadığını kontrol etmek için, telefonunuzdan S1'deki yönergelere göre web-yönetim sayfasında giriş yapınız.

Türkçe

2. Dial-up sayfasını açınız ve **Data Roaming (Veri Dolaşımı)** seçeneğini etkinleştir (enable)'iniz.

**C4. Mobile Data (Mobil Veri)'yi Kontrol Ediniz**

- Telefonunuzdan web-yönetim sayfasından oturum açmak için S1'e başvurunuz. **Mobile Data (Mobil Veri)**'nin Etkin (On) olup olmadığını doğrulamak için **Dial-up** sayfasını açınız. Etkin değilse, bu opsiyonu etkinleştiriniz (enable).

**C5. Data Limit (Veri Limiti)'ni Kontrol Ediniz**

- Telefonunuzdan web-yönetim sayfasında oturum açmak için S1'e başvurunuz. Total/Monthly (Toplam/Aylık) izin verilen veri kullanımının aşılmadığını kontrol etmek için **Device > Data Usage Settings (Cihaz > Veri Kullanım Ayarları)** sayfasına bakınız.

**S4. Mobil Wi-Fi cihazını fabrika ayarlarına nasıl geri yükleyebilirim?**

- Mobil Wi-Fi cihazı çalışırken, kapağı çıkartınız. Ekranda "Power Off" (Güç Kapalı) olarak görünene kadar veya tüm LED'ler bir anlık yanıp söne kadar bir iğne kullanarak **RESET** butonuna basılı tutunuz.

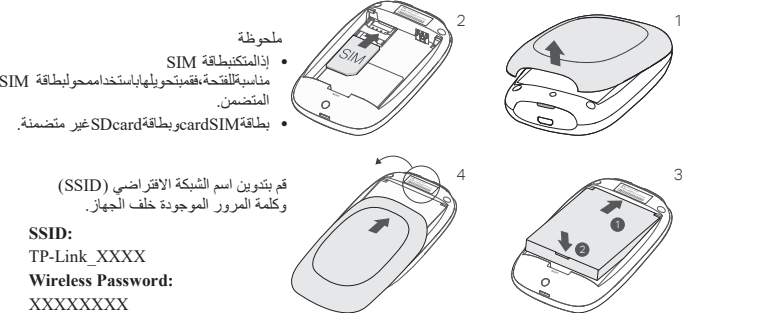
**Dikkat:** Mobil Wi-Fi cihazı fabrika ayarlarına geri yükledikten sonra, önceki tüm ayarlar silinecek ve cihazı yeniden yapılandırmanız gerekecektir.

## العربية

### تركيب شريحة الاتصال والبطارية

قم بفتح الغطاء الخلفي، ثم قم بتركيب شريحة الاتصال (SIM Card) والبطارية في المكان المخصص كما هو موضح.

**ملاحظة:** قد تختلف الصور عن المنتجات الفعلية.



ملحوظة

- إذا كنت تملك بطاقة SIM مناسبة للفتح، فقم بتحويلها باستخدام محول بطاقة SIM المتضمن.
- بطاقة SIM و بطاقة SDCard غير متضمنة.

قم بتدوين اسم الشبكة الافتراضي (SSID) وكلمة المرور الموجودة خلف الجهاز.


**SSID:**

TP-Link\_XXXX

**Wireless Password:**

XXXXXXXXXX

### الاتصال بالإنترنت

- إضغط زر الطاقة  مع الاستمرار لإقود ثوان لتشغيل الجهاز.
- قم باختيار اسم الشبكة اللاسلكية الافتراضية في الجهاز المراد ربطها بالشبكة اللاسلكية و ادخل كلمة المرور الافتراضية التي قم بتدوينها سابقاً. **ملاحظة:** يوصى وبشدة أن يتم تغيير اسم الشبكة اللاسلكية أو كلمة المرور الافتراضية ذلك من أجل تأمين الشبكة اللاسلكية.

## العربية

### إستمع!

**ملاحظة:**

إذا كنت متأكدًا من الوصول للإنترنت، برجاء الرجوع لاسئلة الشائعة > السؤال رقم 3.

- توفير الطاقة للبطارية، يقوم جهاز "ماي فاي" المتعلق بإيقاف اتصال الوي فاي اذا لم يتصل به أي جهاز لاسلكي خلال 10 دقائق، لتشغيل اتصال الوي فاي واضغط على زر الطاقة لإعادة تشغيل اتصال الوي فاي.

### شحن جهاز "ماي فاي"

الطريقة الأولى: من خلال مقبس الكهرباء بالحائط **(يوصيه)**. الطريقة الثانية: من خلال منفذ USB بالكمبيوتر.



### تطبيق tpMiFi

قم بتحميل تطبيق tpMiFi للنظامي iOS وأندرويد لإدارة جهاز "ماي فاي" المتعلق بسهولة لتيسر.



- قم بالبحث عن تطبيق tpMiFi في متجر أبل أو متجر جوجل، أو اسكود QR التالي باستخدام كاميرا هاتفك.
- قم بتوصيل جهازك اللاسلكي إلى "ماي فاي" المتعلق.
- قم بتشغيل تطبيق tpMiFi، أنشئ كلمة مرور لتسجيل الدخول، أو اكتب admin لإصدارات البرامج الثابتة السابقة.

## العربية

### الأسئلة الشائعة:

السؤال 1. هل هناك أي بديل بديل لإعداد جهاز "ماي فاي" بجانب تطبيق tpMiFi؟

- الإجابة: يمكنك إعداد جهاز "ماي فاي" من خلال صفحة إدارة الإعدادات الخاصة بالجهاز.
  - قم بربط جهازك اللاسلكي بالشبكة اللاسلكية لجهاز "ماي فاي" المتعلق.
  - افتح متصفح الويب واكتب <http://tplinkmifi.net> أو <http://192.168.0.1> في شريط العنوان. أنشئ كلمة مرور لتسجيل الدخول، أو اكتب admin لإصدارات البرامج الثابتة السابقة.

السؤال 2. ماذا أفعل إذا لم أستطع الدخول لصفحة الويب الخاصة بإعدادات؟

- الإجابة:
- تحقق من أن جهازك متصل بجهاز "ماي فاي" المتعلق.
  - تحقق من أنك قد كتبت العنوان الأن منصفحتنا لإعدادات أو <http://tplinkmifi.net> أو <http://192.168.0.1> بصورة صحيحة.
  - تحقق من أن جهازك متصل بمضبطها للحصول لعنوان (IP) بصورة تلقائية.

السؤال 3. ماذا أفعل إذا لم أستطع الاتصال بالإنترنت؟

- إجابة 1: تحقق من حالة الرقم السري بشرحية الاتصال.
- راجع السؤال 1 لمعرفة كيفية الدخول للصفحة لإعدادات لتعليقوكا المحمول. إذا كانت الحالة نشرريحة الاتصال (الرقم مقفول)، ستحتاج لإلغاء القفل باستخدام كود الأمان (الرقم السري).
  - إجابة 2: تحقق من معاملات إعداداتك وخدمة الإنترنت

- راجع السؤال 1 لمعرفة كيفية الدخول للصفحة لإعدادات لتعليقوكا المحمول. إذهب إلى الاتصال بالهاتف (Dial-up) > راجع بيانات الحساب (View Profile Detail) للتحقق من البيانات والقيم المدخلة (مثل: اسم نقطة الوصول (APN)، اسم المستخدم (Username)، كلمة المرور (Password)) والتحقق من إعداداتك.
- إذا لم يؤدي ماسح الضباب لمشكلة، فقم بالعودة للصفحة الاتصال بالهاتف (Dial-up) لإنشاء حساب جديد بالمعلومات الصحيحة، ثم قم باختيار هذا الحساب الجديد من قائمة الحسابات المدرجة.

إجابة 3: تأكد من تحديد إعدادات خاصة ببيانات التجوال (Data Roaming)

- إذا كانت شريحة الاتصال تعمل فقط لخدمة التجوال، راجع السؤال 1 لمعرفة كيفية الدخول للصفحة لإعدادات لتعليقوكا.
- إذهب إلى الاتصال بالهاتف (Dial-up) وقم بتفعيل خيار بيانات التجوال (Data Roaming).
- إجابة 4: تأكد من تفعيل تشغيل البيانات (Mobile Data).

- راجع السؤال 1 لمعرفة كيفية الدخول للصفحة لإعدادات لتعليقوكا المحمول. إذهب إلى الاتصال بالهاتف (Dial-up) للتحقق من إعدادات الاتصال بالإنترنت لتخيل لشبكة المحمول

## العربية

(Mobile Data) قد تم تفعيله. إذا لم يكن مفعلاً، قم بتفعيله.

- إجابة 5: تأكد من تحديد أقصى حد للبيانات (Data Limit).
- راجع السؤال لمعرفة كيفية الدخول للصفحة لإعدادات باستخدام هاتفك المحمول. إذهب إلى الجهاز (Device) > استخدام البيانات (Data Settings) وذلك لتأكيد من أنك لم تتجاوز الحد الأقصى للباقة الشهرية أو إجمالي حجم البيانات المسموح به لك.

السؤال 4. كيف يمكنني استعادة الضبط الافتراضي "ضبط المصنع" لجهاز "ماي فاي"؟

- قم بفتح الغطاء الخلفي للجهاز وباستخدام دبوس أو إبرة اضغط على زر الاستعادة "RESET" حتى تظهر كلمة إيقاف الطاقة على الشاشة "Power Off" وحتّى تضغط على المصباح لحظتي واحدة، يجب القيام بهذا العمل لتفعيل الجهاز في وضع تشغيل الطاقة "Power On".
- ملاحظة: استعادة ضبط المصنع الافتراضي للجهاز "ماي فاي" سيقوم بمسح جميع الإعدادات السابقة وسيطلب ذلك إعادة جميع إعدادات الجهاز